



# POPOVICA LUX

ŽIVOT U SKLADU SA PRIRODOM



  
**ERKER**  
**PLUS**



## UČINITE FRUŠKU GORU VAŠIM DOMOM

Život u urbanim sredinama doprineo je da zelenilo, čist vazduh i prirodu vidimo kao nešto nedostižno. Mi smo odlučili da to promenimo! **Erker Plus** čini stručan tim koji teži da pruži vrhunski kvalitet i jedinstvena idejna rešenja na najboljim lokacijama, kako u **Novom Sadu**, tako i šire. Spoj odličnog dizajna, vrhunske arhitekture i tehnologije omogućio nam je da vam ponudimo luksuzne stambene objekte na **Popovici**, na obroncima parka **Fruška gora** koji je prepoznatljiv kao svojevrsan muzej u prirodi.





*“Sreća - to je biti sa prirodom,  
gledati je i s njom govoriti.”*

L. N. Tolstoj







## LOKACIJA

**Popovica Lux** se nalazi na prelepoj lokaciji u naselju **Popovica**. Između **Fruškogorskog puta** i **Sokolske ulice**. Kompleks uživa u kilometarskom pogledu na planinsko okruženje, kao i na imponantan pogled na **Dunav** i njegov **Novi Sad**, dok se nalazi na svega nekoliko minuta vožnje od **gradskog centra**.



# PRIRODA

ARHITEKTURA  
TEHNOLOGIJA

SPOJ NAJVIŠEG KVALITETA, MODERNOG DIZAJNA I LUX STANOVANJA

## POPOVICA LUX

**Popovicu Lux** čini 16 stambenih jedinica na Fruškogorskom putu. Na raspolaganju Vam je oko 254 m<sup>2</sup> ukupne korisne površine, od toga 180m<sup>2</sup> stambenog prostora i oko 200 m<sup>2</sup> dvorišta sa uređenim zelenilom i ugradnim sistemom za navodnjavanje Vaše oaze.

Odabirom ekološki prihvatljivih materijala u izgradnji i ugradnjom inteligentnih sistema "Pametna kuća" omogućeno je savremeno upravljanje i ostvarivanje značajnih energetske ušteda uz smanjenje uticaja na životnu sredinu.

Svaka stambena jedinica poseduje svoja parking mesto, ulaznu rampu za stanare, kupa i uređenu krovnu baštu sa hidromasažnom kadom. Mislili smo na sve što je potrebno jednom Lux domu.

Brinuli smo o tome da Vaš budući dom obezbedimo poslednjim tehnologijama, a da pri tom ispoštujemo zahteve u pogledu energetske efikasnosti i ostanemo povezani sa svim prirodnim dobrima kojima je Popovica prebogata.





TIPSKE  
OSNOVE  
STAMBENIH  
JEDINICA



POPOVICA LUX  
**OSNOVA TIPSKE ETAŽE PRIZEMLJA**

PROSTORIJE

ULAZNI HODNIK	7.12 m <sup>2</sup>
DNEVNA SOBA	20.30 m <sup>2</sup>
TRPEZARIJA	8.00 m <sup>2</sup>
KUHINJA	8.57 m <sup>2</sup>
STEPENIŠTE	7.82 m <sup>2</sup>
TOALET	2.60 m <sup>2</sup>
OSTAVA	2.58 m <sup>2</sup>
<b>UKUPNA POVRŠINA ETAŽE</b>	<b>56.99 m<sup>2</sup></b>

**UKUPNA POVRŠINA OBJEKTA 178.36 m<sup>2</sup>**

KALKULACIJA POVRŠINA UNUTRAŠNJEG I SPOLJAŠNJEG PROSTORA URAĐENA JE U SKLADU SA VAŽEĆIM STANDARDOM (SRPS U.C2.100:2002) I PREDSTAVLJA PROJEKTOVANU NETO POVRŠINU STAMBENE JEDINICE





POPOVIČA LUX  
OSNOVA TIPSKE ETAŽE PRVOG SPRATA

PROSTORIJE

HODNIK	15.72 m <sup>2</sup>
SPAVAĆA SOBA 1	16.57 m <sup>2</sup>
SPAVAĆA SOBA 2	11.32 m <sup>2</sup>
KUPATILO 1	8.13 m <sup>2</sup>
KUPATILO 2	3.34 m <sup>2</sup>
KOTLARNICA	1.84 m <sup>2</sup>
VEŠERAJ	3.24 m <sup>2</sup>
<b>UKUPNA POVRŠINA ETAŽE</b>	<b>60.16 m<sup>2</sup></b>

**UKUPNA POVRŠINA OBJEKTA 178.36 m<sup>2</sup>**

KALKULACIJA POVRŠINA UNUTRAŠNJEG I SPOLJAŠNJEG PROSTORA URAĐENA JE U SKLADU SA VAŽEĆIM STANDARDOM (SRPS U.C2.100:2002) I PREDSTAVLJA PROJEKTOVANU NETO POVRŠINU STAMBENE JEDINICE





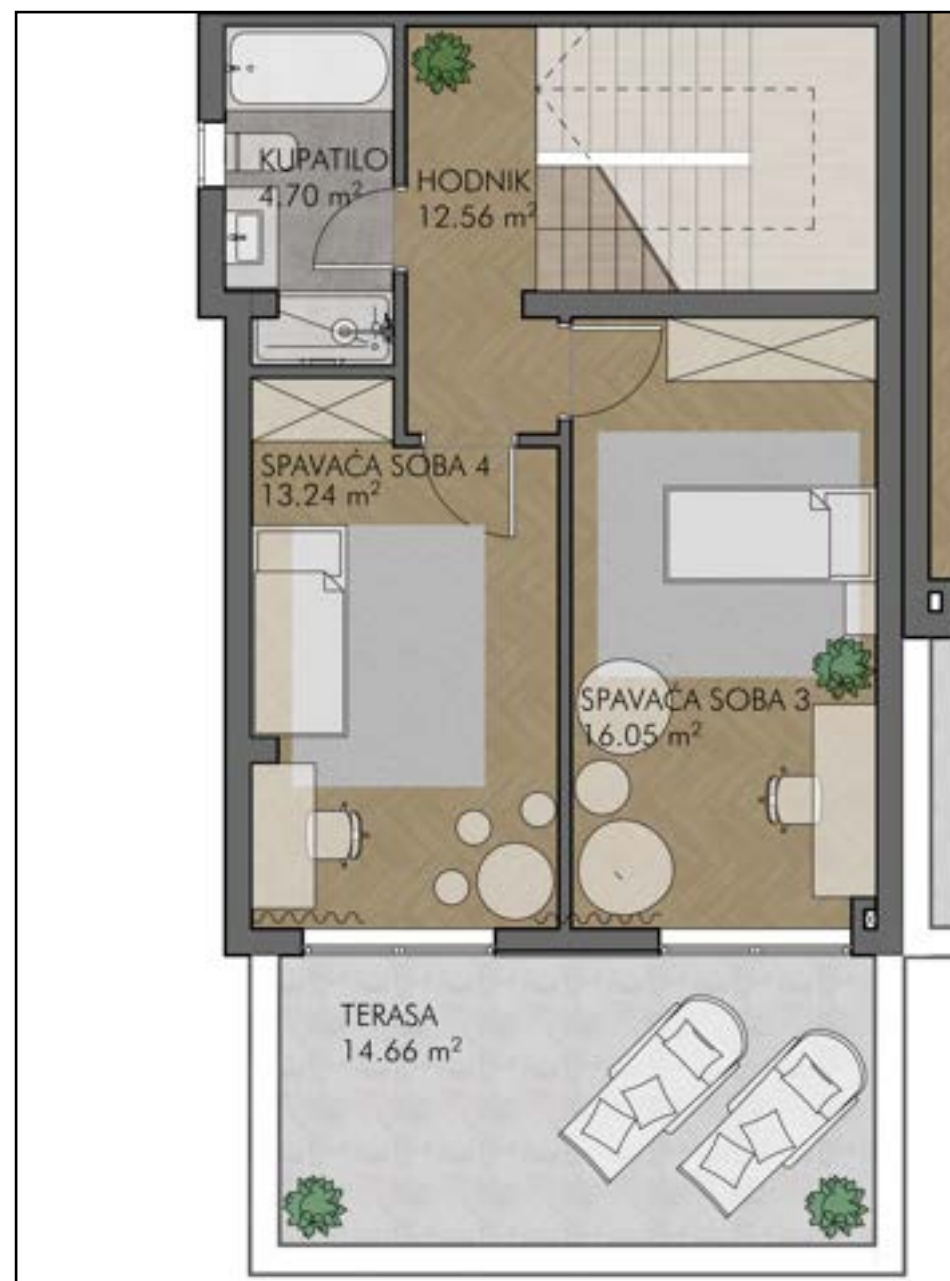
POPOVIČA LUX  
**OSNOVA TIPSKE ETAŽE DRUGOG SPRATA**

PROSTORIJE

HODNIK	12.56 m <sup>2</sup>
SPAVAĆA SOBA 3	16.05 m <sup>2</sup>
SPAVAĆA SOBA 4	13.24 m <sup>2</sup>
KUPATILO 1	4.70 m <sup>2</sup>
TERASA	14.66 m <sup>2</sup>
<b>UKUPNA POVRŠINA ETAŽE</b>	<b>61.21 m<sup>2</sup></b>

**UKUPNA POVRŠINA OBJEKTA 178.36 m<sup>2</sup>**

KALKULACIJA POVRŠINA UNUTRAŠNJEG I SPOLJAŠNJEG PROSTORA URAĐENA JE U SKLADU SA VAŽEĆIM STANDARDOM (SRPS U.C2.100:2002) I PREDSTAVLJA PROJEKTOVANU NETO POVRŠINU STAMBENE JEDINICE





POPOVIČA LUX  
**OSNOVA TIPSKE ETAŽE KROVNE BAŠTE**

PROSTORIJE

OSTAVA	3.44 m <sup>2</sup>
TERASA	35.36 m <sup>2</sup>
<b>UKUPNA POVRŠINA ETAŽE</b>	<b>38.80 m<sup>2</sup></b>

**UKUPNA POVRŠINA OBJEKTA 178.36 m<sup>2</sup>**

**!KROVNA TERASA NE ULAZI U UKUPNU KVADRATURU OBJEKTA!**

KALKULACIJA POVRŠINA UNUTRAŠNJEG I SPOLJAŠNJEG PROSTORA URAĐENA JE U SKLADU SA VAŽEĆIM STANDARDOM (SRPS U.C2.100:2002) I PREDSTAVLJA PROJEKTOVANU NETO POVRŠINU STAMBENE JEDINICE







## PORCELANOSA

**PORCELANOSA** je vodeći proizvođač keramičkih zidnih i podnih pločica. Ima radnu snagu od preko 800 zaposlenih i stekao je svetsku reputaciju kao poslovna grupa, zahvaljujući svojim stalnim naporima na polju istraživanja i kvaliteta. Grupa je specijalizovana za poroznu, kamenu i porcelansku zidnu i podnu pločicu u širokom spektru formata i završne obrade. Njeni proizvodi ističu se svojim visokotehnološkim svojstvima, inovativnim dizajnom i nenadmašnim kvalitetom.

Kao takva kompanija, **PORCELANOSA** keramika čini sastavni deo enterijera **POPOVICE LUX**.





OSNOVE  
DVORIŠTA





POPOVICA LUX  
**OBJEKAT 1A**

OBJEKAT 1A

UKUPNA POVRŠINA OBJEKTA 178.36 m<sup>2</sup>  
UKUPNA POVRŠINA DVORIŠTA 118.41 m<sup>2</sup>  
UKUPNA POVRŠINA KROVNE BAŠTE 38.80 m<sup>2</sup>

PARKING

BROJ PARKING MESTA 3

ULIČNA ORIJENTACIJA  
FRUŠKOGORSKI PUT

POZICIJA NA PARCELI



KALKULACIJA POVRŠINA UNUTRAŠNJEG I SPOLJAŠNJEG PROSTORA URAĐENA JE U SKLADU SA VAŽEĆIM STANDARDOM (SRPS U.C2.100:2002) I PREDSTAVLJA PROJEKTOVANU NETO POVRŠINU STAMBENE JEDINICE



POPOVICA LUX  
**OBJEKAT 1B**

OBJEKAT 1B

UKUPNA POVRŠINA OBJEKTA 178.36 m<sup>2</sup>  
UKUPNA POVRŠINA DVORIŠTA 115.09 m<sup>2</sup>  
UKUPNA POVRŠINA KROVNE BAŠTE 38.80 m<sup>2</sup>

PARKING

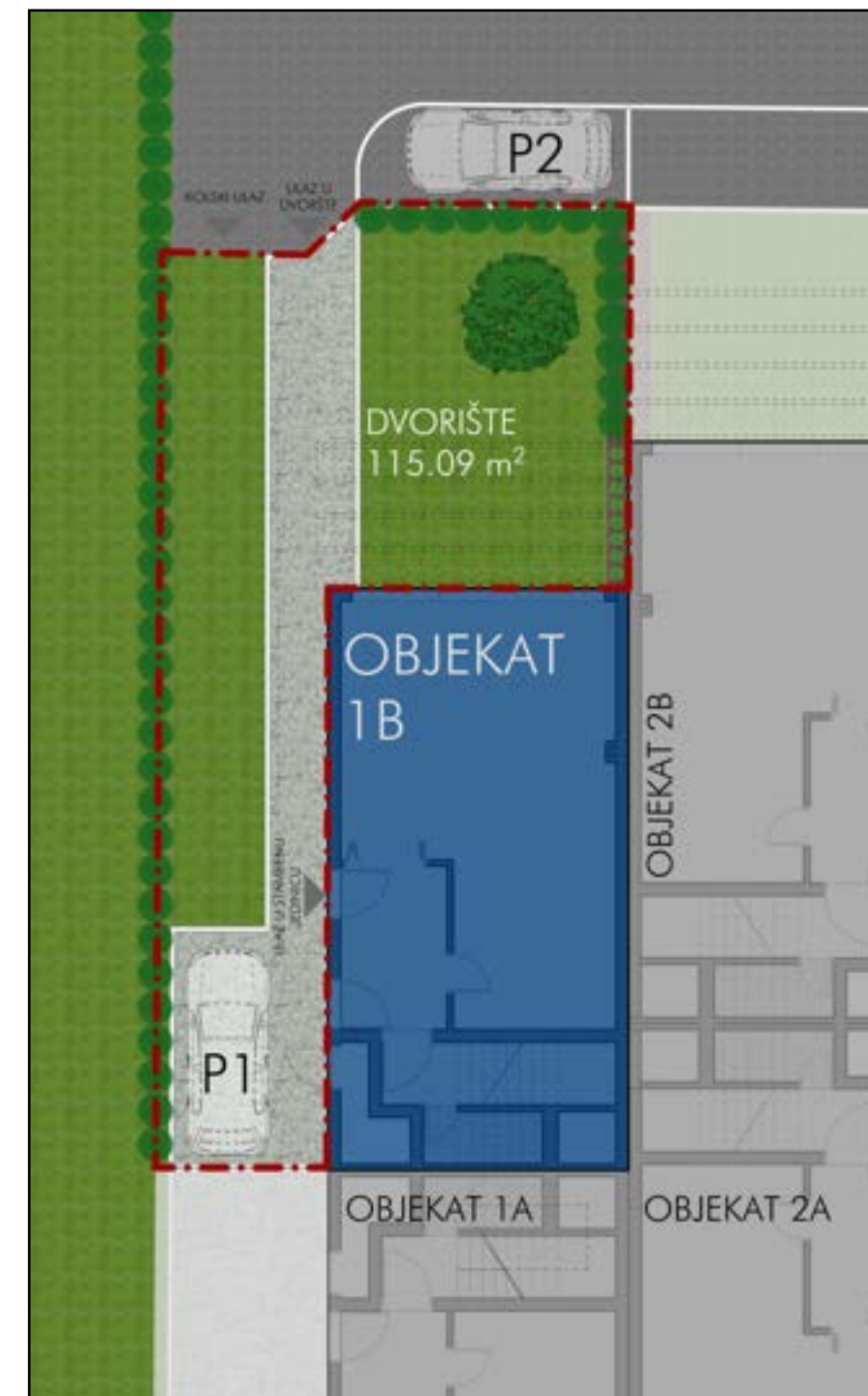
BROJ PARKING MESTA 2

ULIČNA ORIJENTACIJA  
UNUTRAŠNJE DVORIŠTE

POZICIJA NA PARCELI



KALKULACIJA POVRŠINA UNUTRAŠNJEG I SPOLJAŠNJEG PROSTORA URAĐENA JE U SKLADU SA VAŽEĆIM STANDARDOM (SRPS U.C2.100:2002) I PREDSTAVLJA PROJEKTOVANU NETO POVRŠINU STAMBENE JEDINICE





POPOVICA LUX  
**OBJEKAT 2A**

OBJEKAT 2A

UKUPNA POVRŠINA OBJEKTA 178.36 m<sup>2</sup>  
UKUPNA POVRŠINA DVORIŠTA 101.01 m<sup>2</sup>  
UKUPNA POVRŠINA KROVNE BAŠTE 38.80 m<sup>2</sup>

PARKING

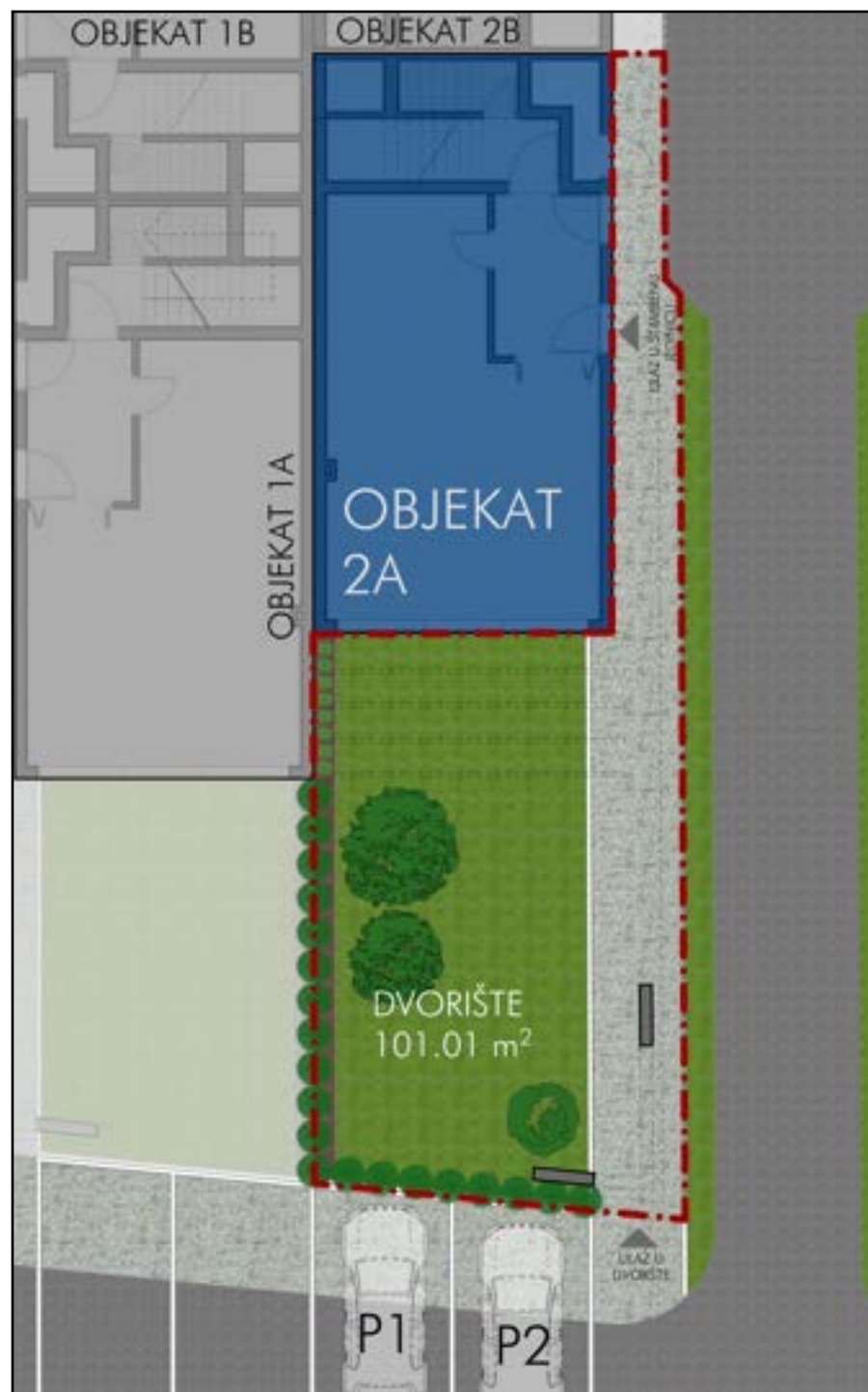
BROJ PARKING MESTA 2

ULIČNA ORIJENTACIJA  
FRUŠKOGORSKI PUT

POZICIJA NA PARCELI



KALKULACIJA POVRŠINA UNUTRAŠNJEG I SPOLJAŠNJEG PROSTORA URAĐENA JE U SKLADU SA VAŽEĆIM STANDARDOM (SRPS U.C2.100:2002) I PREDSTAVLJA PROJEKTOVANU NETO POVRŠINU STAMBENE JEDINICE



POPOVICA LUX  
**OBJEKAT 2B**

OBJEKAT 2B

UKUPNA POVRŠINA OBJEKTA 178.36 m<sup>2</sup>  
UKUPNA POVRŠINA DVORIŠTA 41.62 m<sup>2</sup>  
UKUPNA POVRŠINA KROVNE BAŠTE 38.80 m<sup>2</sup>

PARKING

BROJ PARKING MESTA 2

ULIČNA ORIJENTACIJA  
UNUTRAŠNJE DVORIŠTE

POZICIJA NA PARCELI



KALKULACIJA POVRŠINA UNUTRAŠNJEG I SPOLJAŠNJEG PROSTORA URAĐENA JE U SKLADU SA VAŽEĆIM STANDARDOM (SRPS U.C2.100:2002) I PREDSTAVLJA PROJEKTOVANU NETO POVRŠINU STAMBENE JEDINICE





POPOVICA LUX  
**OBJEKAT 3A**

OBJEKAT 3A

UKUPNA POVRŠINA OBJEKTA	178.36 m <sup>2</sup>
UKUPNA POVRŠINA DVORIŠTA	87.03 m <sup>2</sup>
UKUPNA POVRŠINA KROVNE BAŠTE	38.80 m <sup>2</sup>

PARKING

BROJ PARKING MESTA	2
--------------------	---

ULIČNA ORIJENTACIJA  
FRUŠKOGORSKI PUT

POZICIJA NA PARCELI



KALKULACIJA POVRŠINA UNUTRAŠNJEG I SPOLJAŠNJEG PROSTORA URAĐENA JE U SKLADU SA VAŽEĆIM STANDARDOM (SRPS U.C2.100:2002) I PREDSTAVLJA PROJEKTOVANU NETO POVRŠINU STAMBENE JEDINICE



POPOVICA LUX  
**OBJEKAT 3B**

OBJEKAT 3B

UKUPNA POVRŠINA OBJEKTA	178.36 m <sup>2</sup>
UKUPNA POVRŠINA DVORIŠTA	60.71 m <sup>2</sup>
UKUPNA POVRŠINA KROVNE BAŠTE	38.80 m <sup>2</sup>

PARKING

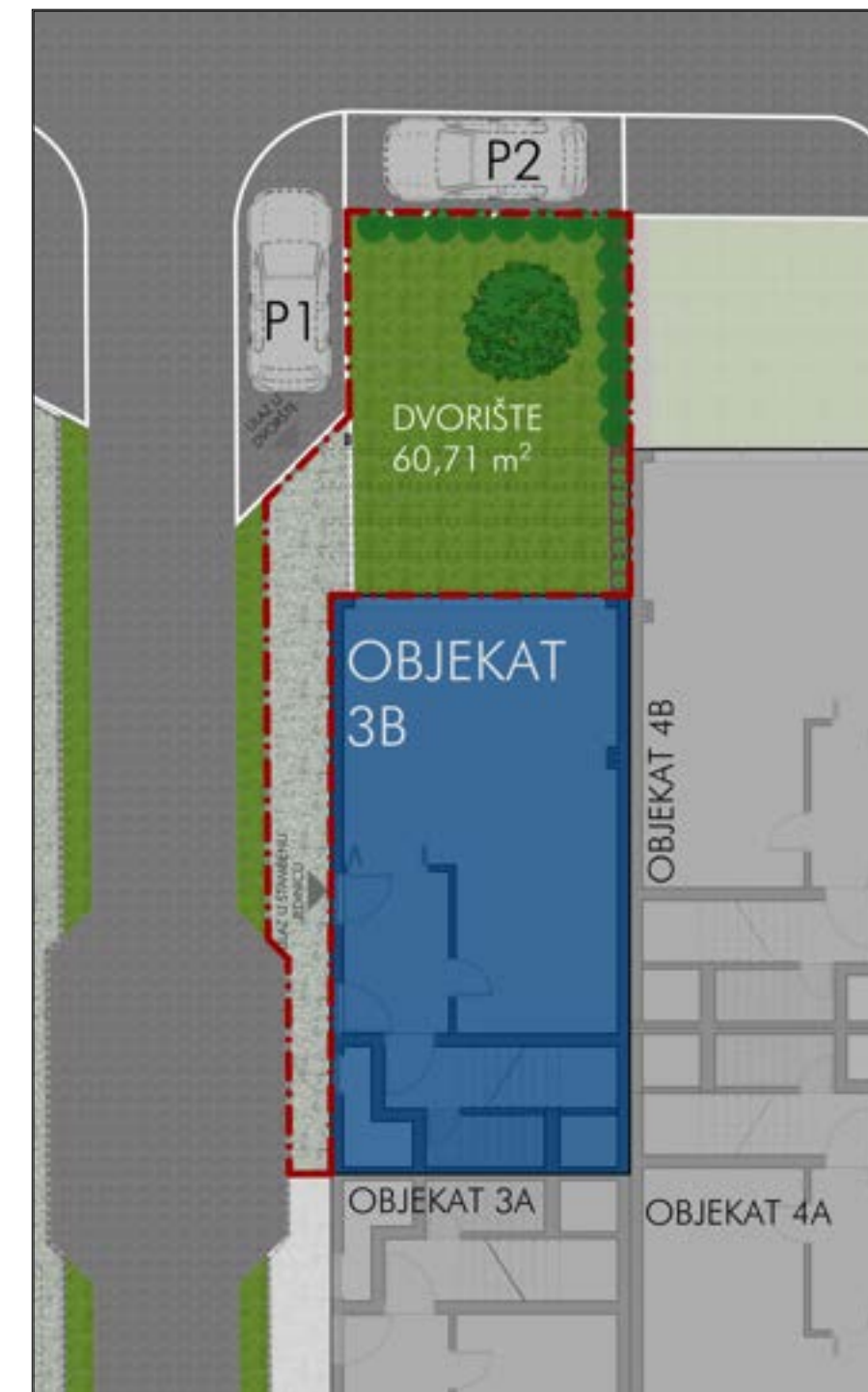
BROJ PARKING MESTA	2
--------------------	---

ULIČNA ORIJENTACIJA  
UNUTRAŠNJE DVORIŠTE

POZICIJA NA PARCELI



KALKULACIJA POVRŠINA UNUTRAŠNJEG I SPOLJAŠNJEG PROSTORA URAĐENA JE U SKLADU SA VAŽEĆIM STANDARDOM (SRPS U.C2.100:2002) I PREDSTAVLJA PROJEKTOVANU NETO POVRŠINU STAMBENE JEDINICE





POPOVICA LUX  
**OBJEKAT 4A**

OBJEKAT 4A

UKUPNA POVRŠINA OBJEKTA 178.36 m<sup>2</sup>  
UKUPNA POVRŠINA DVORIŠTA 168.35 m<sup>2</sup>  
UKUPNA POVRŠINA KROVNE BAŠTE 38.80 m<sup>2</sup>

PARKING

BROJ PARKING MESTA 3

ULIČNA ORIJENTACIJA  
FRUŠKOGORSKI PUT

POZICIJA NA PARCELI



KALKULACIJA POVRŠINA UNUTRAŠNJEG I SPOLJAŠNJEG PROSTORA URAĐENA JE U SKLADU SA VAŽEĆIM STANDARDOM (SRPS U.C2.100:2002) I PREDSTAVLJA PROJEKTOVANU NETO POVRŠINU STAMBENE JEDINICE



POPOVICA LUX  
**OBJEKAT 4B**

OBJEKAT 4B

UKUPNA POVRŠINA OBJEKTA 178.36 m<sup>2</sup>  
UKUPNA POVRŠINA DVORIŠTA 82.67 m<sup>2</sup>  
UKUPNA POVRŠINA KROVNE BAŠTE 38.80 m<sup>2</sup>

PARKING

BROJ PARKING MESTA 2

ULIČNA ORIJENTACIJA  
UNUTRAŠNJE DVORIŠTE

POZICIJA NA PARCELI



KALKULACIJA POVRŠINA UNUTRAŠNJEG I SPOLJAŠNJEG PROSTORA URAĐENA JE U SKLADU SA VAŽEĆIM STANDARDOM (SRPS U.C2.100:2002) I PREDSTAVLJA PROJEKTOVANU NETO POVRŠINU STAMBENE JEDINICE





POPOVICA LUX  
**OBJEKAT 5A**

OBJEKAT 5A

UKUPNA POVRŠINA OBJEKTA 178.36 m<sup>2</sup>  
UKUPNA POVRŠINA DVORIŠTA 145.99 m<sup>2</sup>  
UKUPNA POVRŠINA KROVNE BAŠTE 38.80 m<sup>2</sup>

PARKING

BROJ PARKING MESTA 3

ULIČNA ORIJENTACIJA  
SOKOLSKA ULICA

POZICIJA NA PARCELI



KALKULACIJA POVRŠINA UNUTRAŠNJEG I SPOLJAŠNJEG PROSTORA URAĐENA JE U SKLADU SA VAŽEĆIM STANDARDOM (SRPS U.C2.100:2002) I PREDSTAVLJA PROJEKTOVANU NETO POVRŠINU STAMBENE JEDINICE



POPOVICA LUX  
**OBJEKAT 5B**

OBJEKAT 5B

UKUPNA POVRŠINA OBJEKTA 178.36 m<sup>2</sup>  
UKUPNA POVRŠINA DVORIŠTA 82.70 m<sup>2</sup>  
UKUPNA POVRŠINA KROVNE BAŠTE 38.80 m<sup>2</sup>

PARKING

BROJ PARKING MESTA 2

ULIČNA ORIJENTACIJA  
UNUTRAŠNJE DVORIŠTE

POZICIJA NA PARCELI



KALKULACIJA POVRŠINA UNUTRAŠNJEG I SPOLJAŠNJEG PROSTORA URAĐENA JE U SKLADU SA VAŽEĆIM STANDARDOM (SRPS U.C2.100:2002) I PREDSTAVLJA PROJEKTOVANU NETO POVRŠINU STAMBENE JEDINICE





POPOVICA LUX  
**OBJEKAT 6A**

OBJEKAT 6A

UKUPNA POVRŠINA OBJEKTA 178.36 m<sup>2</sup>  
UKUPNA POVRŠINA DVORIŠTA 113.85 m<sup>2</sup>  
UKUPNA POVRŠINA KROVNE BAŠTE 38.80 m<sup>2</sup>

PARKING

BROJ PARKING MESTA 3

ULIČNA ORIJENTACIJA  
SOKOLSKA ULICA

POZICIJA NA PARCELI



KALKULACIJA POVRŠINA UNUTRAŠNJEG I SPOLJAŠNJEG PROSTORA URAĐENA JE U SKLADU SA VAŽEĆIM STANDARDOM (SRPS U.C2.100:2002) I PREDSTAVLJA PROJEKTOVANU NETO POVRŠINU STAMBENE JEDINICE



POPOVICA LUX  
**OBJEKAT 6B**

OBJEKAT 6B

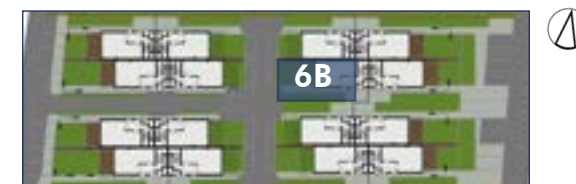
UKUPNA POVRŠINA OBJEKTA 178.36 m<sup>2</sup>  
UKUPNA POVRŠINA DVORIŠTA 109.45 m<sup>2</sup>  
UKUPNA POVRŠINA KROVNE BAŠTE 38.80 m<sup>2</sup>

PARKING

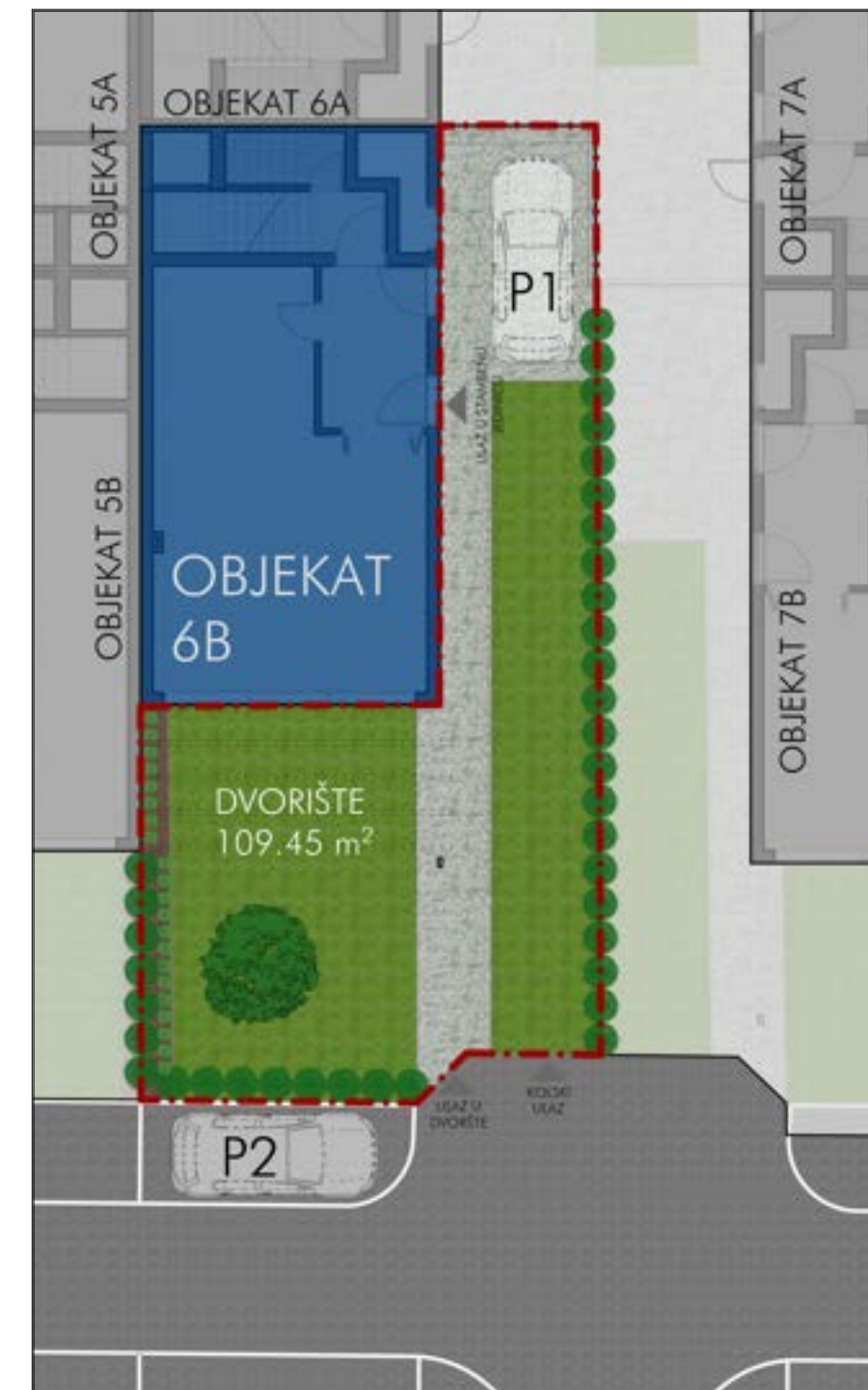
BROJ PARKING MESTA 2

ULIČNA ORIJENTACIJA  
UNUTRAŠNJE DVORIŠTE

POZICIJA NA PARCELI



KALKULACIJA POVRŠINA UNUTRAŠNJEG I SPOLJAŠNJEG PROSTORA URAĐENA JE U SKLADU SA VAŽEĆIM STANDARDOM (SRPS U.C2.100:2002) I PREDSTAVLJA PROJEKTOVANU NETO POVRŠINU STAMBENE JEDINICE





POPOVICA LUX  
**OBJEKAT 7A**

OBJEKAT 7A

UKUPNA POVRŠINA OBJEKTA 178.36 m<sup>2</sup>  
UKUPNA POVRŠINA DVORIŠTA 140.58 m<sup>2</sup>  
UKUPNA POVRŠINA KROVNE BAŠTE 38.80 m<sup>2</sup>

PARKING

BROJ PARKING MESTA 3

ULIČNA ORIJENTACIJA  
SOKOLSKA ULICA

POZICIJA NA PARCELI



KALKULACIJA POVRŠINA UNUTRAŠNJEG I SPOLJAŠNJEG PROSTORA URAĐENA JE U SKLADU SA VAŽEĆIM STANDARDOM (SRPS U.C2.100:2002) I PREDSTAVLJA PROJEKTOVANU NETO POVRŠINU STAMBENE JEDINICE



POPOVICA LUX  
**OBJEKAT 7B**

OBJEKAT 7B

UKUPNA POVRŠINA OBJEKTA 178.36 m<sup>2</sup>  
UKUPNA POVRŠINA DVORIŠTA 80.53 m<sup>2</sup>  
UKUPNA POVRŠINA KROVNE BAŠTE 38.80 m<sup>2</sup>

PARKING

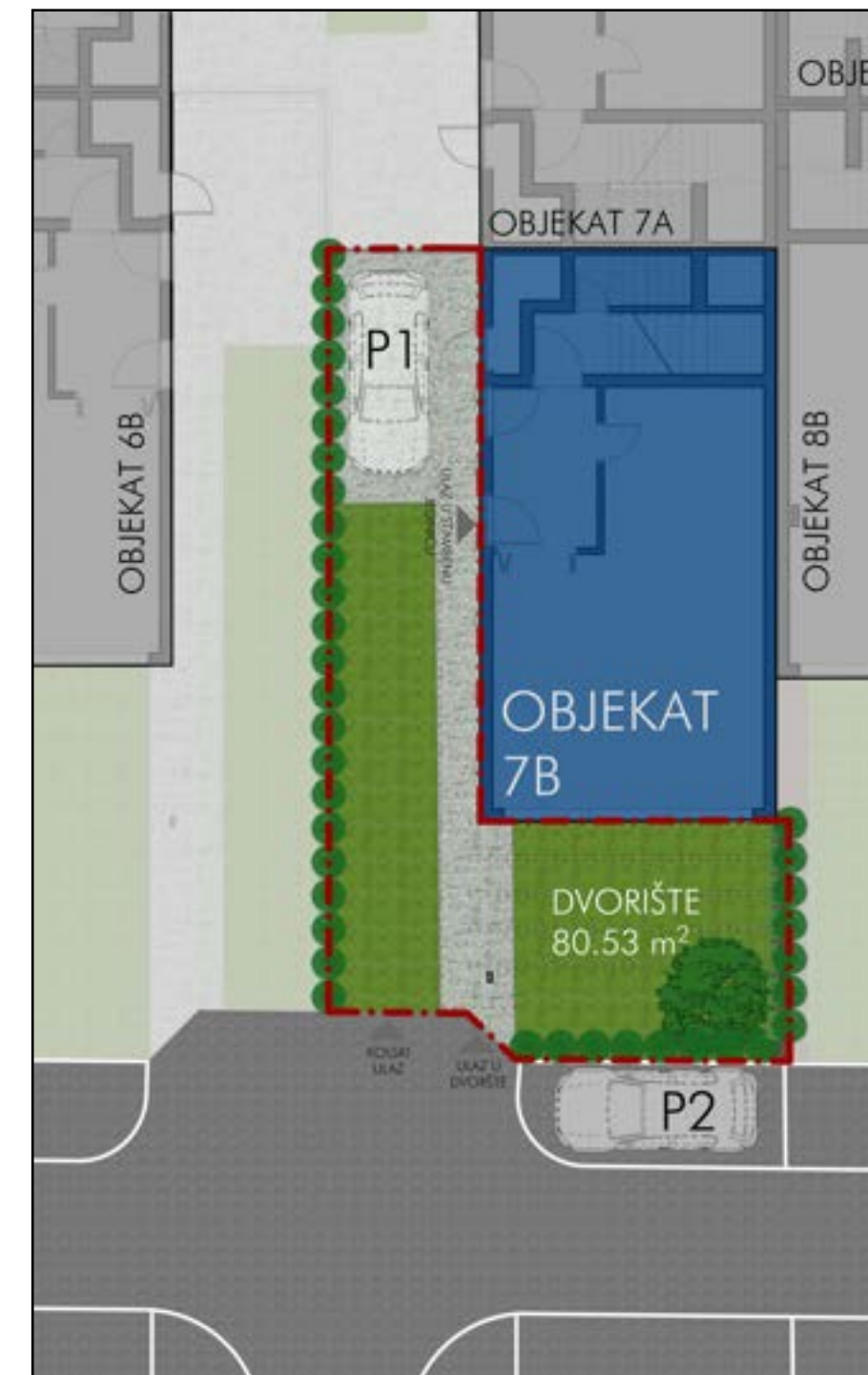
BROJ PARKING MESTA 2

ULIČNA ORIJENTACIJA  
UNUTRAŠNJE DVORIŠTE

POZICIJA NA PARCELI



KALKULACIJA POVRŠINA UNUTRAŠNJEG I SPOLJAŠNJEG PROSTORA URAĐENA JE U SKLADU SA VAŽEĆIM STANDARDOM (SRPS U.C2.100:2002) I PREDSTAVLJA PROJEKTOVANU NETO POVRŠINU STAMBENE JEDINICE







ERKER PLUS  
21000 NOVI SAD, BULEVAR OSLOBODENJA 68A, I SPRAT

tel: +381 (0)64/640-6182  
mail: steva@erkerplus.com  
mail: erkerns@eunet.rs

www.erkerplus.com  
www.instagram.com/erkerplus\_popovicalux/  
www.facebook.com/popovicalux/  
www.youtube.com/watch?v=ojg7JHWKk5c







[www.erkerplus.com](http://www.erkerplus.com)